



TRABAJOS REALIZADOS EN EL MES DE ABRIL DE 2016.

Limpieza diaria de todos los jardines, papeleras, zona entorno caseta sede social, redondas en calle Aljada, Aljufia, pistas deportivas, aparcamiento autobús y eliminación de cualquier suciedad en el entorno de todos los contenedores de basura incluido barrido.



Limpieza de plásticos y basura de la zona acopio de la poda (5 veces).



Limpieza de plásticos y demás residuos inorgánicos depositados dentro de los Contenedores de la poda diariamente, tres veces en el día.



Limpieza dos veces por semana de los contenedores de la poda retirando directamente con camión auto cargante de los contenedores y completando en el acopio (lunes y viernes).

Retirada a planta de compostaje un de total **60 TN** de poda, dejando el acopiadero vacío (entre ellas la generada por la poda de las Tipuanas y Jacarandas generada en la Avda. Glorieta).





Amontonar poda de la zona del acopio mediante maquinaria pesada (3 veces).

Limpieza mediante soplado de pistas de tenis y su entorno todos los viernes.

Limpieza 2 veces por semana del monte nuevo y viejo.

Llenado de depósitos de riego del seto de ciprés de Avenida Glorieta (4 vez).

Llenado de los depósitos de riego para los montes tres veces a la semana, total 4.000 litros.

Quitar publicidad de farolas, contenedores y papeleras.





Quitar pollizos del arbolado en general.



Riego con piaggio con un total de **15.000L** para regar: maceteros de hormigón, bignonias pérgolas, enredaderas de la casona, rosales frente caseta sede social, naranjos de césped artificial de la Vía Láctea, moreras de la rambla y calle Cormorán, jardineras de madera, seto de adelfas junto a la rambla final de Vía Láctea, arbolado con alcorques de los jardines Z16 y Z17 con equipo de bombeo y deposito de 1.000 litros.

Riego con camión con un total de **50.000L**: seto parada del autobús, todos los naranjos incluido los del césped artificial, árboles de la mediana, seto ciprés de Avd. La Glorieta, plantas aromáticas, setos de alibustre de los jardines Z16 y Z17 con equipo de bombeo y depósito de 5.000 litros.





Limpieza 1 vez por semana con la Barredora, hormigón impreso y entorno de adoquín de la Avenida Ladera, Vía Láctea , zonas adoquinadas de los jardines Z 16, 17, zonas adoquinadas de los jardines Z5 y 6, zona frente La casona, y zonas de adoquín de Las medianas .

Repaso de los caminos que atraviesan el monte viejo (de corrimientos de tierra y juma de los pinos).

Soplado general de todos los parterres de césped artificial de la urbanización.

Revisar todos los pinos de la urbanización y quitar bolsas de gusanos de la procesionaria encontrados.

Podar y limpieza:

- Baganvilla del jardín Z14.
- Jacarandas y Tipuanas de la Avda. Glorieta.





Recogida de basuras fuera de sus contenedores.



Limpieza mediante carro de barrendero de cacas de perro (se detecta un alto grado de mierdas en la entrada al Hoyo por la calle Cuesta del Agua), suciedades inorgánicas y bajo los pinos por toda la urbanización.

Fumigar todas las aceras, calles y jardines de toda la Urbanización.





Fumigar las Palmeras contra el Picudo.



Fumigación empleada MCPA, Glifosato e Inmidacloprid.

Reparar fuga de agua en la fuente jardinera de la Avda. de los Pinos.





Continuado del desbroce del Hoyo y de los parterres de la entrada a la Urbanización.

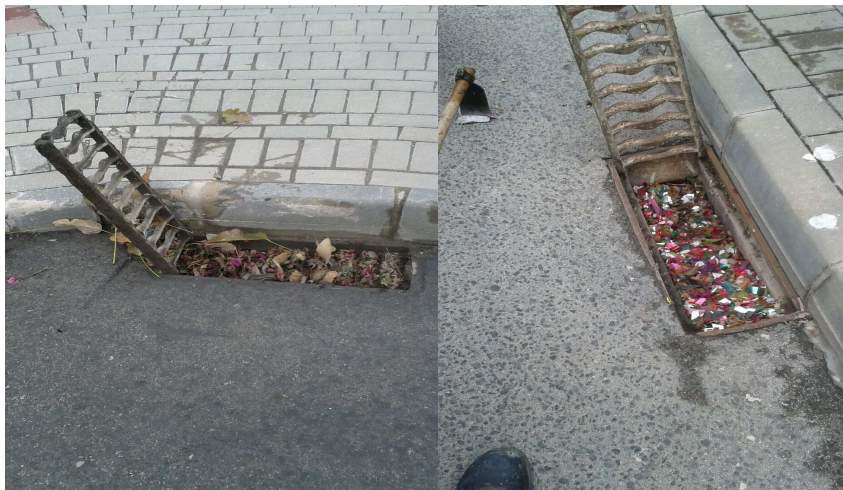


Desbrozar el jardín Z2 y Z1.

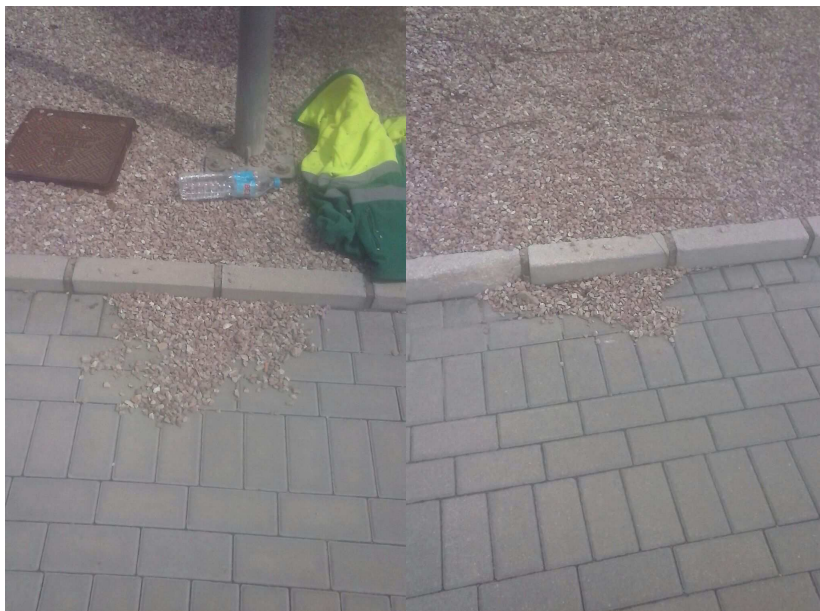




Limpieza de hojas y otros residuos en los imbornales de las calles más bajas de la Urbanización.



Colocar en su sitio la gravilla esparcida por los perros.





Pintar la jardinera del jardín Z12.



Trasplantar Jacarandas de la Mediana para prueba.





Pintar la Caseta de actos vandálicos como los grafitis.

ANTES



DESPUÉS

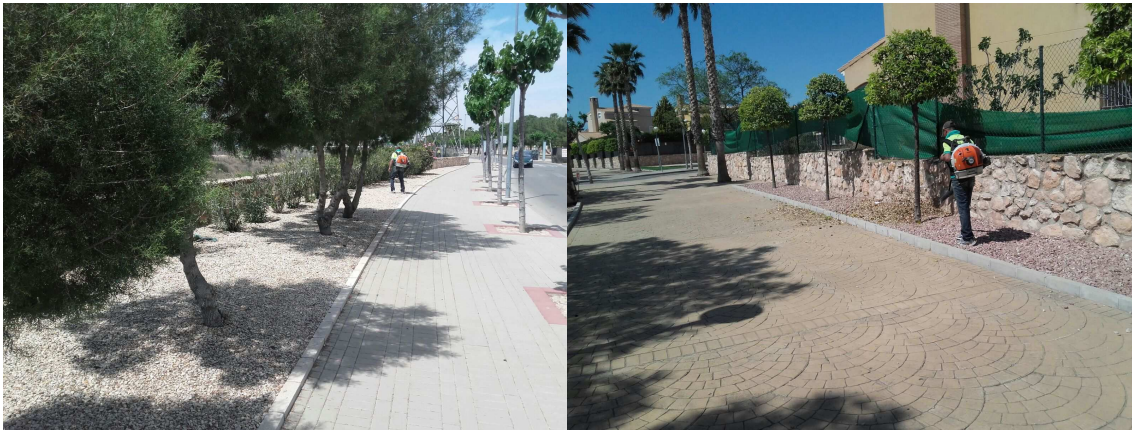


Limpieza a mano del contenedor de poda lleno de grava volcánica y tierra.





Limpieza a fondo de las adelfas junto a rambla en Avda. Ladera y Paseo de hormigón impreso.



Limpieza de hojas acumuladas en bordillos y sobre los imbornales en toda la Urbanización.

